

Российский профессиональный союз работников атомной
энергетики и промышленности

А.Д. Харичев, И.А. Фомичёв
г. Москва 24 сентября 2015 г.

Социально-экономические аспекты развития атомной отрасли



70 лет отрасли. Территории присутствия ГК «Росатом».



Территории присутствия. Города АЭС

Город, субъект РФ	Численность населения, тыс. чел.	Предприятие
Удомля, Тверская обл.	31	Калининская АЭС
Полярные Зори, Мурманская обл.	15	Кольская АЭС
Курчатов, Курская обл.	47,5	Курская АЭС
Десногорск, Смоленская обл.	30	Смоленская АЭС
Нововоронеж, Воронежская обл.	33	Нововоронежская АЭС
Заречный, Свердловская обл.	27	Белоярская АЭС
Сосновый Бор, Ленинградская обл.	67	Ленинградская АЭС
Волгодонск, Ростовская обл.	170	Ростовская АЭС
Балаково, Саратовская обл.	221	Балаковская АЭС
Билибино, Чукотский АО	6,3	Билибинская АЭС



Закрытые административно-территориальные образования

Город, субъект РФ	Численность населения, тыс. чел.	Предприятие
Северск, Томская область	113,8	ОАО «СХК»
Железногорск, Красноярский край	102,1	ФГУП «ГХК»
Озерск, Челябинская область	98,4	ФГУП «ПО «Маяк»
Новоуральск, Свердловская область	95,6	ОАО «УЭХК»
Саров, Нижегородская область	88,3	ФГУП «РФЯЦ-ВНИИЭФ»
Зеленогорск, Красноярский край	68,6	ОАО ПО «ЭХЗ»
Заречный, Пензенская область	62,0	ФГУП «ПО «СТАРТ им. М. В. Проценко»
Лесной, Свердловская область	55,1	ФГУП «Комбинат «Электрохимприбор»
Снежинск, Челябинская область	50,5	ФГУП «РФЯЦ-ВНИИТФ им. ак. Забабахина»
Трехгорный, Челябинская область	34,5	ФГУП «Приборостроительный завод»



Российский профессиональный союз работников атомной энергетики и промышленности

Взаимодействие и социальное партнерство с момента основания и по сей день

РПРАЭП

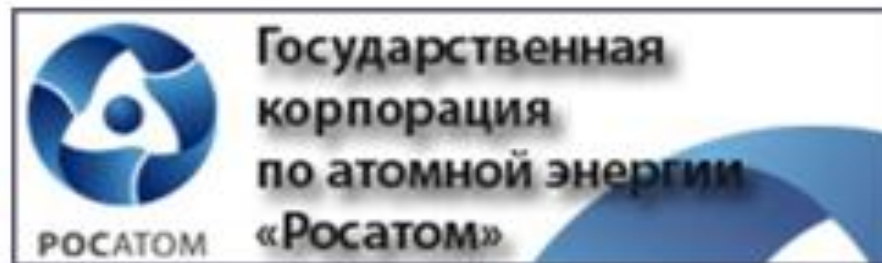


год основания - 1948

ФМБА России



ФУ «Медбиоэкстрем» МЗ РФ
ГУ «Медбиоэкстрем» МЗ РСФСР
3-е Главное управление МЗ СССР
год основания - 1947

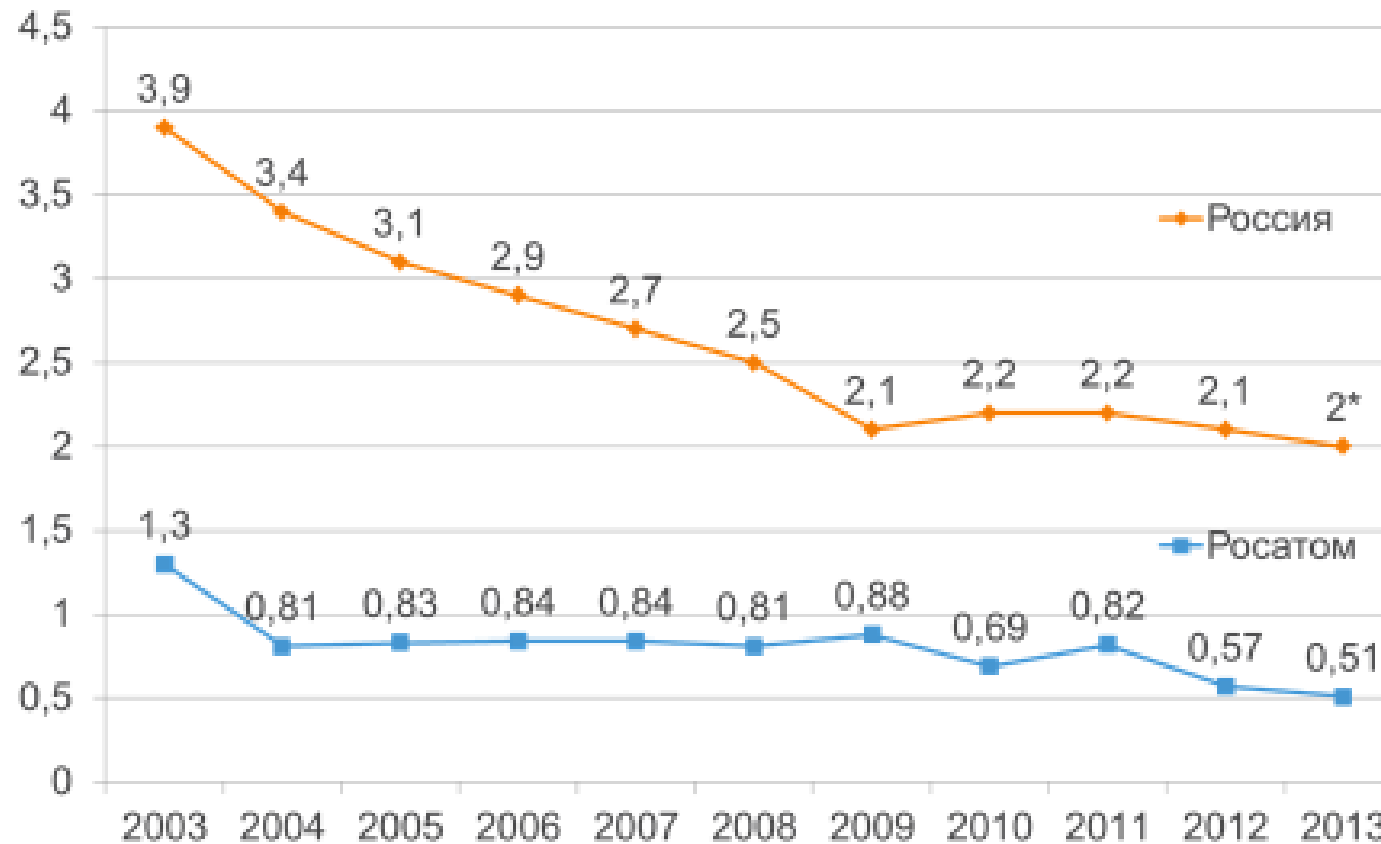


Федеральное агентство по атомной энергии
Министерство РФ по атомной энергии
Министерство по атомной энергии и промышленности СССР
Министерство среднего машиностроения СССР
Спецкомитет СМ СССР
год основания - 1945



Социально-экономические аспекты развития атомной отрасли

Сравнительные данные производственного травматизма по России и Росатому (Минатому) за 2003 – 2013 г.г.



Российский профессиональный союз работников атомной энергетики и промышленности

От Общероссийского отраслевого
объединения работодателей
«Союз работодателей атомной
промышленности,
энергетики и науки России»

От Российского профессионального
союза работников атомной энергетики и
промышленности

Генеральный директор

Председатель Профсоюза

  А.Ю. Хитров   И.А. Фомичев

От участника Госкорпорация «Росатом»

Генеральный директор  С.В. Кириенко

**ОТРАСЛЕВОЕ СОГЛАШЕНИЕ
ПО АТОМНОЙ ЭНЕРГЕТИКЕ,
ПРОМЫШЛЕННОСТИ И НАУКЕ
НА 2015 – 2017 ГОДЫ**



- Основополагающий правовой акт, регулирующий социально-трудовые отношения в отрасли, – **Отраслевое соглашение** по атомной энергетике, промышленности и науке регулярно заключаемое РПРАЭП и Союзом работодателей при участии Госкорпорации «Росатом».
В 2014 году мы заключили уже 9 Отраслевое соглашение сроком на 3 года.
- **Корпоративные социальные программы (КСП)** являются приложением к **Единой отраслевой социальной политике** ГК «Росатом»(ЕОСП) и инструментом реализации Отраслевого соглашения, необходимость соблюдения КСП прописана в Отраслевом соглашении.
- Отчеты по выполнению обязательств по всем разделам Отраслевого соглашения проходят ежегодно.



Корпоративные социальные программы в 2015 г.

№	Социальные программы	Участники (чел.)
1.	Добровольное медицинское страхование	240 000
2.	Страхование от несчастных случаев	80 000
3.	Санаторно-курортное лечение работников и их детей, детского отдыха	21 000 + 11 000 детей
4.	Негосударственное пенсионное обеспечение	14 000
5.	Помощи в улучшении жилищных условий	2 200
6.	Питания	
7.	Спорт и культурные мероприятия	50 000
8.	Оказания помощи работникам	65 000
9.	Поддержки неработающих пенсионеров	35 000



Расходы социального характера ГК «Росатом»

В 2015 году составили 9 984 058 тысяч рублей,

в пересчете на 1-го работника - 39 000 рублей

Для информации:

по данным исследования 64-х Российских компаний средние значения расходов социального характера на 1 работника составляют (тыс.руб.)

- 4,5 для промышленных организаций
- 7,2 все организации
- 12,4 управляющие компании



Реализация социальных и благотворительных программ на территориях присутствия ГК Росатом

Более 400 мероприятий по 9 направлениям благотворительной деятельности

<i>Направления благотворительной деятельности</i>	<i>Объем, млн руб.</i>
Инициативы по формированию историко-культурного наследия России	232,5
Конкурсная благотворительность	117,5
Образовательные инициативы и поддержание проектной деятельности образовательных учреждений	93,8
Патриотическое воспитание и пожертвования на проведение торжественных мероприятий, приуроченных к памятным датам, мемориальные мероприятия	88,2
Инициативы по развитию детского и массового любительского спорта, популяризация здорового образа жизни	69,4
Инициативы в области культуры и духовно-нравственного воспитания молодежи	48,3
Инициативы в области экологии и преодоление наследия ранних стадий развития Атомного проекта в нашей стране	24
Помощь ветеранам, инвалидам, сиротам и людям, оказавшимся в трудной жизненной ситуации	23,6
Безвозмездная помощь по обращениям физических лиц, органов местного самоуправления, в том числе экстренная медицинская помощь и нефинансовое участие	4,7
Итого:	702



Поздравляю с 70-летием атомной отрасли!

